

提供參加人辦理 ETF IPO資訊傳輸作業功能

業務部

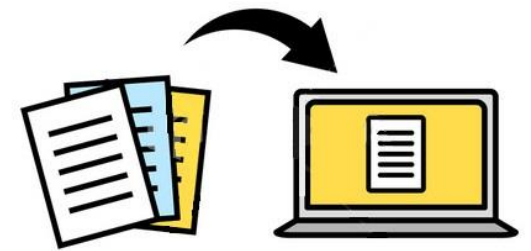
2024.04

- 一、作業緣由
 - 二、現行ETF IPO申購流程
 - 三、資訊傳輸作業功能
 - 四、連線單位申請流程
 - 五、證券商申購資訊傳輸
 - 六、投信業者申購確認
 - 七、注意事項與聯繫窗口
- 附錄：投信業者代號



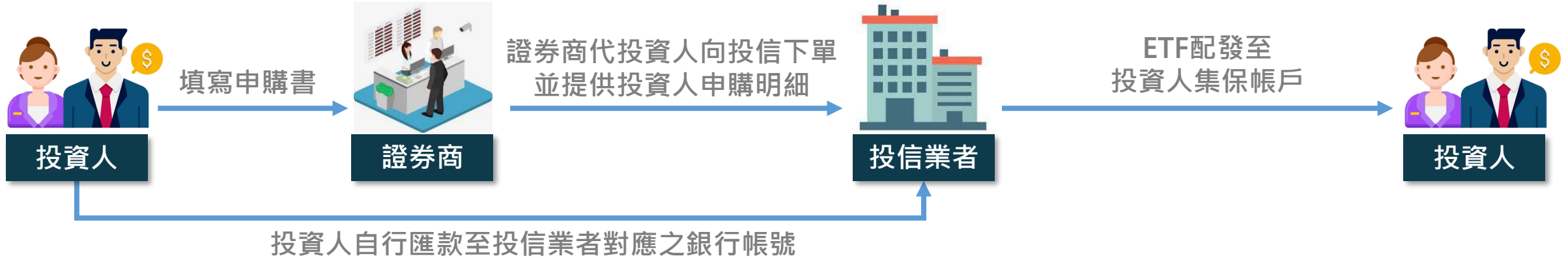
一、作業緣由

- ◆ 為提升ETF作業電子化發展，主管機關轉達投信業者提出「ETF募集期間，由證券商統一收款再一筆匯給投信，以降低投資人有匯款但證券商無申購資料給投信的問題」等建議事項，請本公司研議解決方案。
- ◆ 部分證券商向本公司建議，於ETF IPO募集期間得由證券商自客戶款項帳戶扣除申購款並彙整為一筆款項，由證券商(非證券商自己名義)代投資人繳付申購款，並將投資人申購明細傳輸予投信業者，請本公司協助證券商及投信業者辦理申購資訊傳輸。

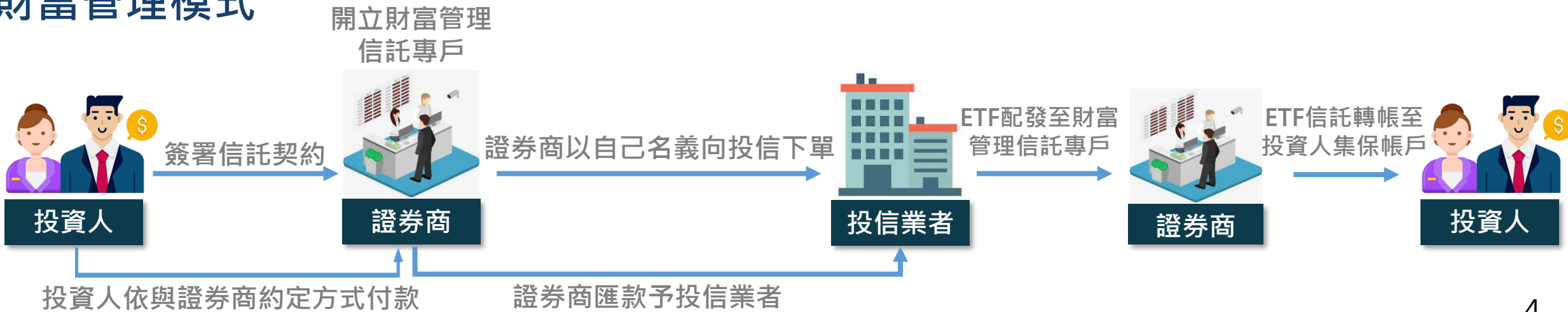


二、現行ETF IPO申購流程

代銷模式



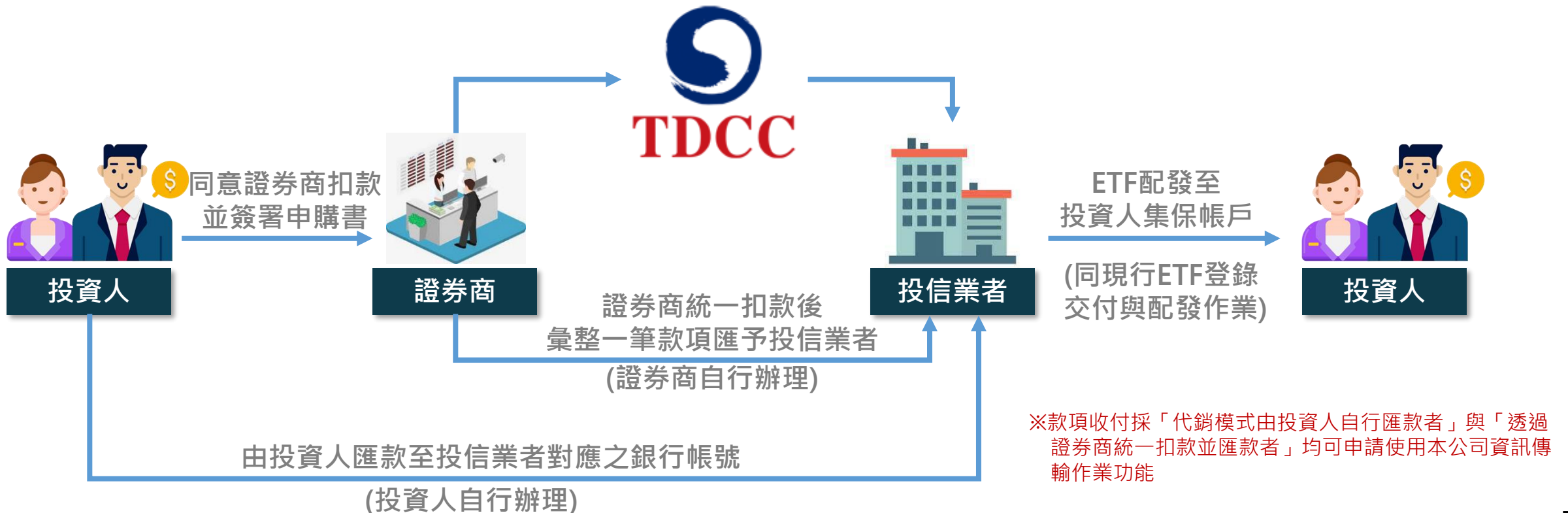
財富管理模式



三、資訊傳輸作業功能

- 資訊傳輸 - 證券商透過集保提供之資訊傳輸作業功能傳輸申購資訊予投信業者

證券商彙整投資人申購資訊
並透過資訊傳輸作業功能提供予投信業者



四、連線單位申請流程

- 連線單位：證券商總公司、投信總公司

申請方式：

- 連線單位分別填寫「網際網路應用系統連線作業申請書」並簽蓋連線單位(參加人)原留印鑑。
- 請勾選「ETF IPO檔案傳輸SFTP」服務，向本公司業務部遞單申請。

(網際網路應用系統連線作業申請書內容請以本公司官網公告之最新版本為準)

測試及連線：

- 連線單位須提供固定IP供本公司連線控管，並配合辦理測試事宜。
- 本公司提供SFTP之帳號密碼，密碼效期至該年12月31日，每年12月Email新密碼至聯絡人電子郵件信箱，新密碼於次年1月1日生效。

版本 112-02-11

臺灣集中保管結算所
網際網路應用系統連線作業申請書

申請日期： 年 月 日

連線單位代號	連線單位名稱			
聯絡人姓名	電子郵件信箱			
聯絡人電話	啟用日期	年	月	日 (含標準時間格式)
業務人員勾選	網際網路應用系統	網址	IP 位址	連線服務 Port
<input type="checkbox"/>	報表網路傳送暨查詢作業系統	ereport2.tdcc.com.tw	203.66.10.149 61.219.1.149 210.61.86.149(異地)	TCP 443
	發行作業平台 SHCAS	shcas.tdcc.com.tw	203.66.10.131 61.219.1.131 210.61.86.131(異地)	TCP 443
	跨境保管系統 CBTS	cbts.tdcc.com.tw	203.66.10.144 61.219.1.144 210.61.86.144(異地)	TCP 443
	網際網路專屬檔案傳輸系統	N/A	203.66.10.218 61.219.1.218 210.61.86.218(異地)	TCP 22
<input type="checkbox"/>	基金資訊觀測站-基金交易平台	trade.fundclear.com.tw	203.66.10.216 61.219.1.216 210.61.86.216(異地)	TCP 443
<input type="checkbox"/>	基金資訊觀測站-境內基金集中清算平台	fcsc.fundclear.com.tw	203.66.10.168 61.219.1.168 210.61.86.168(異地)	TCP 443
<input type="checkbox"/>	交割指示傳送平台檔案傳輸 SFTP	N/A	203.66.10.160 61.219.1.160 210.61.86.160(異地)	TCP 22
<input checked="" type="checkbox"/>	ETF IPO 檔案傳輸 SFTP	N/A	203.66.10.160 61.219.1.160 210.61.86.160(異地)	TCP 22
網際網路 IP 資訊(註)				
<input type="checkbox"/> 異動 (含首次申請)	(1) _____			
	(2) _____			
	(3) _____			
<input type="checkbox"/> 註銷	(4) _____			
	(5) _____			
	(6) _____			

註：
 1. 連線單位倘欲使用上列之網際網路應用系統連線作業時，請填寫本申請書。
 2. 每一連線單位代號以申請最多 6 個網際網路 IP 為限，申請時需提供 貴公司對外連線(含各種連線)之固定 IP 資訊，「網際網路 IP 資訊」欄位請填寫所有可連線的 IP，以供本公司進行連線控管，填寫之 IP 位址資訊不得以 '*' 代替。
 3. 連線單位申請 IP 異動或註銷時，請列出**預查**與本公司連線之 IP 資訊；勾選註銷時，係表示連線單位申請終止**預查**與本公司之 IP 連線。
 4. 倘有業務相關問題時，請洽業務相關窗口：網際網路 IP 問題時，請洽本公司資訊作業部聯絡人員窗口，電話(02)2653788-分機 621、603、676。

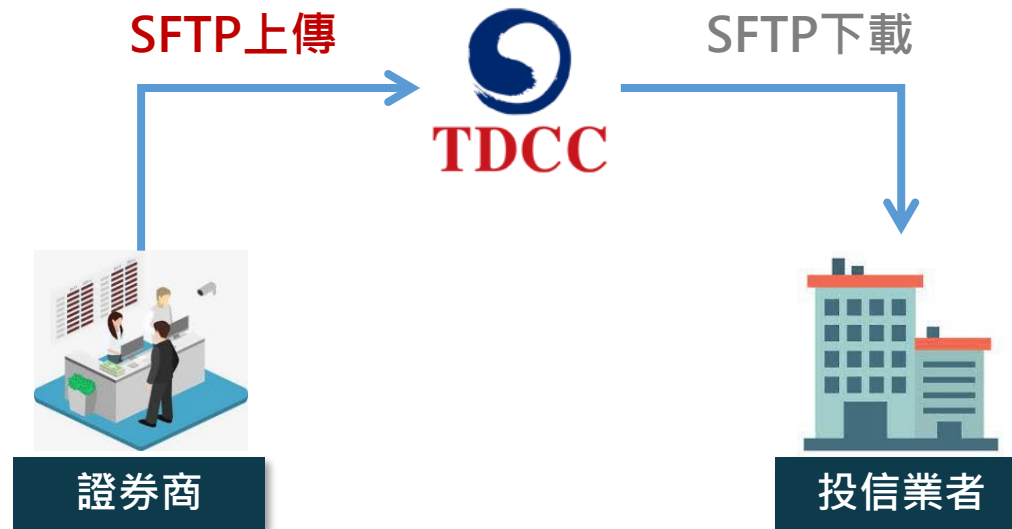
此致
臺灣集中保管結算所股份有限公司

申請人： (請簽蓋留存「印鑑卡」之印鑑)

業務單位	核印經辦	組級主管	申請日期

02780004

五、證券商申購資訊傳輸 - 傳輸流程



① 證券商彙整投資人申購資訊

※申購資訊內容可參考規格範本或與發行投信自行議定

② 證券商依檔名規格建立申購明細檔並透過集保SFTP上傳

※發行投信業者需申請資訊傳輸作業功能始得辦理傳輸作業

③ 傳檔完成後，本公司回覆傳檔通知

上傳成功：原檔名.complete / 上傳失敗：原檔名.fail

※如重複上傳相同檔名之檔案，後傳檔案會覆蓋前次傳檔

④ 投信業者透過集保SFTP下載檔案

※於投信業者下載後，本公司限制證券商不得再上傳
相同檔名之檔案

五、證券商申購資訊傳輸 - 檔案規格與範本

申購明細檔-檔名規格

- 主檔名應以【**ETF代號_發送方參加人代號_接收方參加人代號_付款類型_申購/確認類型_申購日期_流水序號**】命名
- 檔名為主檔名加副檔名(csv)，不區分大小寫且不可重複
- 本公司檢核接收方連線單位(投信總公司)是否有申請開設傳檔目的位置
- ETF代號等其他檔名欄位由發送方(證券商)確認

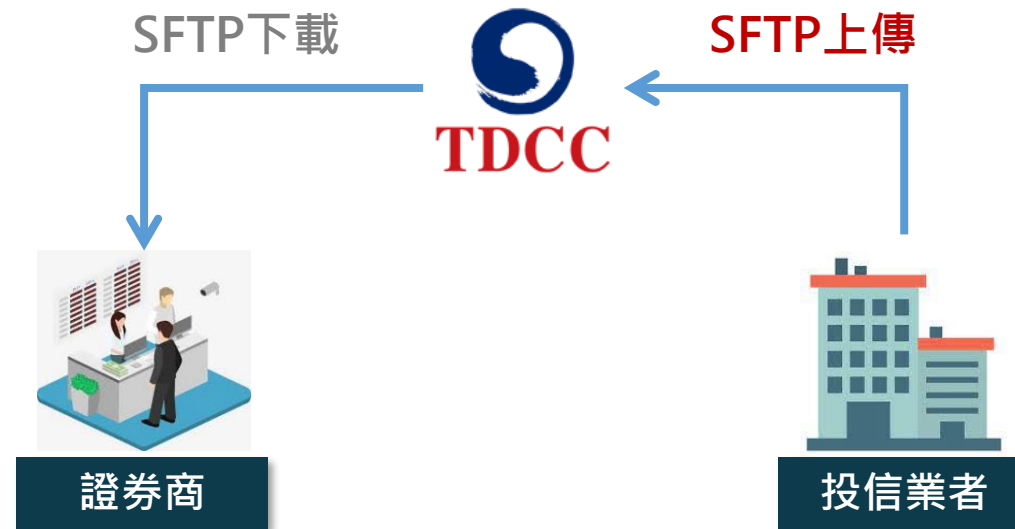
序號	欄位名稱	資料型態	長度	備註
1	ETF代號	文字	4~6	最多6個英文或數字，僅接受半形
2	發送方參加人代號	文字	4	證券商代號，最多4個英文或數字，僅接受半形
3	接收方參加人代號	文字	4	投信代號(詳附表)，最多4個英文或數字，僅接受半形
4	付款類型	文字	1	A:證券商單筆彙總匯款 B:證券商代銷投資人自行匯款
5	申購/確認類型	文字	1	S:申購明細檔
6	申購日期	數字	8	西元年月日(YYYYMMDD)
7	流水序號	數字	3	應以001開始依序編號

申購明細檔-內容範本

(連線單位可依業務需求另行約定傳輸檔案內容)

序號	欄位名稱	資料型態	長度	備註
1	流水序號	文字	5	最多5個英文或數字
2	申購日期	文字	8	西元年月日(YYYYMMDD)
3	ETF代碼	文字	6	最多6個英文或數字，僅接受半形。
4	ETF名稱	文字	100	最多100個英文、數字或中文
5	受益人姓名	文字	100	最多100個英文、數字或中文
6	受益人ID	文字	10	最多10個英文或數字，僅接受半形
7	西元出生年月日	數字	8	西元年月日(YYYYMMDD)
8	申購金額	數字	10	整數
9	申購手續費	數字	10	整數
10	申購總價金	數字	12	整數
11	分公司代號	文字	4	最多10個英文或數字，僅接受半形
12	分公司名稱	文字	100	最多100個英文、數字或中文
13	業務員編號	文字	10	最多10個英文或數字，僅接受半形
14	業務員名稱	文字	100	最多100個英文、數字或中文
15	集保帳號	文字	11	11個英文或數字，僅接受半形
16	郵遞區號	文字	6	最多6個英文或數字，僅接受半形
17	通訊地址	文字	100	最多100個英文、數字或中文
18	國籍(英文)	文字	2	ISO 3166-2地區碼，最多2個英文與數字，僅接受半形
19	電子信箱	文字	100	最多100個英文或數字，僅接受半形
20	員工戶(Y/N)	文字	1	只允許Y或N

六、投信業者申購確認 - 傳輸流程



④ 證券商透過集保SFTP下載確認檔

※證券商可再行依申購結果補傳檔案或改以人工辦理

- ① 投信業者確認申購明細檔資訊與證券商匯款資訊並辦理核帳
- ② 投信業者依檔名規格建立申購確認檔並透過集保SFTP上傳
※申購確認檔內容可參考規格範本或與證券商自行議定
※證券商需已上傳申購明細檔，投信始得傳輸申購確認檔
- ③ 傳檔完成後，集保系統回覆傳檔通知
上傳成功：原檔名.complete / 上傳失敗：原檔名.fail

六、投信業者申購確認 - 檔案規格與範本

申購確認檔-檔名規格

- 主檔名應以【**ETF代號_發送方參加人代號_接收方參加人代號_付款類型_申購/確認類型_申購日期_流水序號**】命名
- 檔名為主檔名加副檔名(csv)，不區分大小寫且不可重複
- 本公司檢核接收方連線單位(證券商總公司)是否有傳送申購明細檔
- ETF代號等其他檔名欄位由發送方連線單位(投信業者)自行確認，並應檢核有無對應之原始申購明細檔

序號	欄位名稱	資料型態	長度	備註
1	ETF代號	文字	4~6	最多6個英文或數字，僅接受半形
2	發送方參加人代號	文字	4	投信代號(詳附表)，最多4個英文或數字，僅接受半形
3	接收方參加人代號	文字	4	證券商代號，最多4個英文或數字，僅接受半形
4	付款類型	文字	1	A:證券商單筆彙總匯款 B:證券商代銷投資人自行匯款
5	申購/確認類型	文字	1	R:申購確認檔
6	申購日期	數字	8	西元年月日(YYYYMMDD)
7	流水序號	數字	3	應同對應之申購檔序號

申購確認檔-內容範本

(連線單位可依業務需求另行約定傳輸檔案內容)

序號	欄位名稱	資料型態	長度	備註
1	申購日期	文字	8	YYYYMMDD
2	ETF代碼	文字	6	最多6個英文或數字，僅接受半形
3	ETF名稱	文字	100	最多100個英文、數字或中文
4	申購總筆數	數字	5	整數
5	申購成功筆數	數字	5	整數
6	申購未完成筆數	數字	5	整數
7	申購成功總金額	數字	12	整數
8	申購成功手續費	數字	12	整數

七、注意事項與聯繫窗口

- 資訊傳輸作業功能預計於113年4月30日上線
- 連線單位可視業務需求，自由選擇是否使用本公司資訊傳輸作業功能。
- 連線單位分別以上傳(upload)與下載(download)資料夾辦理SFTP檔案交換。
- 傳輸檔名須依本公司提供命名原則辦理，本公司系統檢核主檔名欄位、長度。
- 本服務僅提供交換，不辦理資料解析、檢核等再處理事宜，且無提供網頁查詢。
- 因檔案包含申購人個資，上傳後僅保留3個營業日可供下載。
- 系統服務時間：營業日上午8時至下午7時，於服務時間內均可執行上傳/下載。

主辦單位：業務部

總機代表號：(02)2719-5805



承辦	分機	Email
王先生	#205	sean.wang@tdcc.com.tw
莊小姐	#503	sylvia.c@tdcc.com.tw

附錄：投信業者代號

參加人編號	參加人簡稱	參加人編號	參加人簡稱
3Z01	富邦證券投信	3Z23	兆豐國際證券投信
3Z03	群益投信	3Z24	富達證券投信
3Z04	復華證券投信	3Z25	統一證券投信
3Z05	瑞銀證券投信	3Z26	台中銀投信
3Z06	富蘭克林華美投信	3Z27	凱基證券投信
3Z07	德銀遠東投信	3Z28	鋒裕匯理證券投資信託
3Z08	第一金證券投信	3Z29	元大投信
3Z09	貝萊德證券投信	3Z30	施羅德投信
3Z10	匯豐證券投信	3Z31	宏利證券投信
3Z11	華南永昌證券投信	3Z32	安聯證券投信
3Z12	柏瑞證券投信	3Z33	野村證券投信
3Z13	國泰證券投信	3Z34	新光證券投信
3Z14	景順證券投信	3Z35	台新證券投信
3Z15	永豐證券投信	3Z36	街口投信
3Z16	日盛證券投信	3Z37	中國信託投信
3Z17	瀚亞投信	3Z38	聯博證券投信
3Z18	保德信投信	3Z39	合作金庫證券投資信託
3Z20	聯邦證券投信	3Z40	大華銀投信
3Z21	摩根證券投信	3Z41	路博邁投信



TDCC

創新 · 韌性 · 普惠 · 永續

簡報結束 敬請指教

www.tdcc.com.tw