

# 全家股東會紀念品提案說明



全家窗口：賴英烈(02) 8181-6262







邵敏如(02) 8181-6263

E-mail：laiandre@family.com.tw

hana@family.com.tw

**全家虛實禮贈服務**

提供多樣化的商品並依企業需求提供客製化版面設計

	禮物卡	虛擬禮物卡	企業禮贈卡 (金額型)	企業禮贈卡 (金額型)	企業禮贈卡 (商品型)	企業禮贈卡 (商品型)
參考圖示						
使用期限	無		有			
使用方式	可分次使用		限單次使用完畢			
特性	可客製版面與面額		接單印製可客製版面可依活動設定面額		接單印製可客製版面可依活動設定商品	
限制範圍	不得支付受託代銷商品(如:宅配業務、隨買跨店取等)、代收、代售、菸品及非開立發票之代售業務等商品/服務		不得支付菸、代收、代售、代銷、EC、兌點趣預購店取等服務		依卡記載商品/數量扣除	
請款方式	買斷		兌回請款			
提供方式	實體	虛擬	實體	虛擬	實體	虛擬

**多樣化的商品**  
實體/虛擬系統任選

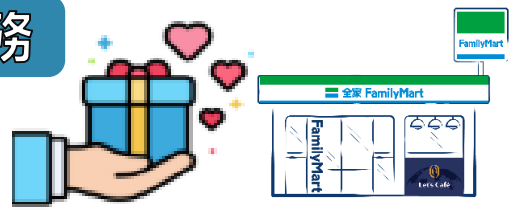
**提供客製化服務**  
面額及版面設計

**全家店取服務**  
提供實體紀念品, 店取服務



**實體紀念品-全家店取服務**

**股東會贈品 x 全家店取**



全家窗口  
賴英烈 先生  
電話：02- 8181-6262  
E-mail：laiandre@family.com.tw



# 全家禮物卡(虛擬)

虛擬發送，設定面額，降低企業因數量不足印製追加之風險及解決企業發送痛點。

商品種類

主視覺呈現 活動溝通

- ①面額客製化
- ②版面客製化
- ✓ 客制化圖面 (ai. png. 檔)

使用簡則



優勢



■ 一鍵轉儲錢包/近5筆使用紀錄查詢  
提升使用者存放便利需求

■ ESG議題  
降低企業採購對環境造成影響  
符合企業永續發展



- 兌換期限：無兌換期限。
- 使用方式：可分次使用。
- 請款方式：下單交貨後開立發票請廠商請款。

- 使用簡則：本卡無使用期限。可分次及併卡使用。本禮物卡至全台灣地區全家便利商店均可兌換。但不得抵用代收、菸品、受託代銷商品(如：宅配業務、隨買跨店取等)及非開立發票之代售業務等商品/服務。(如：各類帳單繳費、票券及悠遊卡儲值等)
- 本卡亦可在全台灣地區大戶屋、bb.q CHICKEN及IKIGAI燒肉門市使用(部分門市除外，詳如全家官網公告)。
- 本卡可轉儲至Fami錢包，轉儲後本卡視為兌換完畢，無法退回原卡片。
- 禮物卡詳細使用規範請參閱全家禮物卡官網公告資訊。

# 全家企業禮贈卡

設定兌換期限、兌回請款方式，降低企業因數量不足追加之風險及解決企業退貨需回收痛點。

## 商品種類

- ① 提貨商品券  
面額-35、50、100等
- ② 版面客製化  
咖啡、霜淇淋



## 使用簡則

- ❑ 兌換期限：3-4個月
- ❑ 使用方式：不可以分次使用，需一次兌換完畢。
- ❑ 請款方式：每月提供兌換清單並開立發票請廠商每月請款。
- ❑ 本券不得使用菸、酒類、隨買跨店取、代收、代售商品。



## 實體

實體卡即刷即換



## 優勢

## 虛擬

虛擬短址即刷即換



- ✓ 虛實整合，操作方式更方便
- ✓ 設定兌換期限實際兌回數量請款方式

# 全家虛擬禮物卡使用說明(虛擬)



1. 點開短網址 → 輸入密碼



2. 禮物卡條卡付款畫面



3-1. 禮物卡轉儲禮物卡錢包畫面

3-2. 禮物卡近5筆交易查詢畫面

**THANKS**

