

「證券期貨周邊單位網路整合專案」 之集保作業規劃說明



100年6月
臺灣集中保管結算所

綱 要



- 壹、前言
- 貳、證券期貨市場網路連線之現況與未來
- 參、整合網路集保參加人連線架構
- 肆、未來整合網路申請流程
- 伍、問題討論

壹、前言



依據：

99年7月2日金管證資字第0990034721號函證券期貨周邊單位資訊整合案專案小組第2次會議會議紀錄

現階段以網路及通訊協定整合為主

壹、前言-效益



證券期貨週
邊單位資訊
資源整合與
共享

提昇資訊業
務品質與效
率

降低營運成
本

強化對證券、
期貨、票券、
債券及資訊
業者之服務

壹、前言-效益(續)



減少證券商、期貨商線路成本

- 減少數據線路數量
- 頻寬相同，費用降低
- 增加頻寬，費用未同比例增加

減少維運人力與成本

- 網路設備減少
- 維護費用降低
- 設備調整作業時間減少

壹、前言-效益(續)



減少維運風險

- 網路骨幹線路及設備不因單點故障而停頓
- 網路設備管理複雜度降低

更具彈性頻寬範圍

- 2、4、6、8、10 Mb/s...100Mb/s
- 快速頻寬擴充能力

線路Latency縮短

- 現有ATM網路平均約30ms
- 新整合網路平均約10ms以下

壹、前言-規劃方案



新增一個整合網路提供用戶自行選擇使用

交易傳輸線路與行情傳輸線路分開

用戶連接各周邊單位主、備援中心之連線方式不變

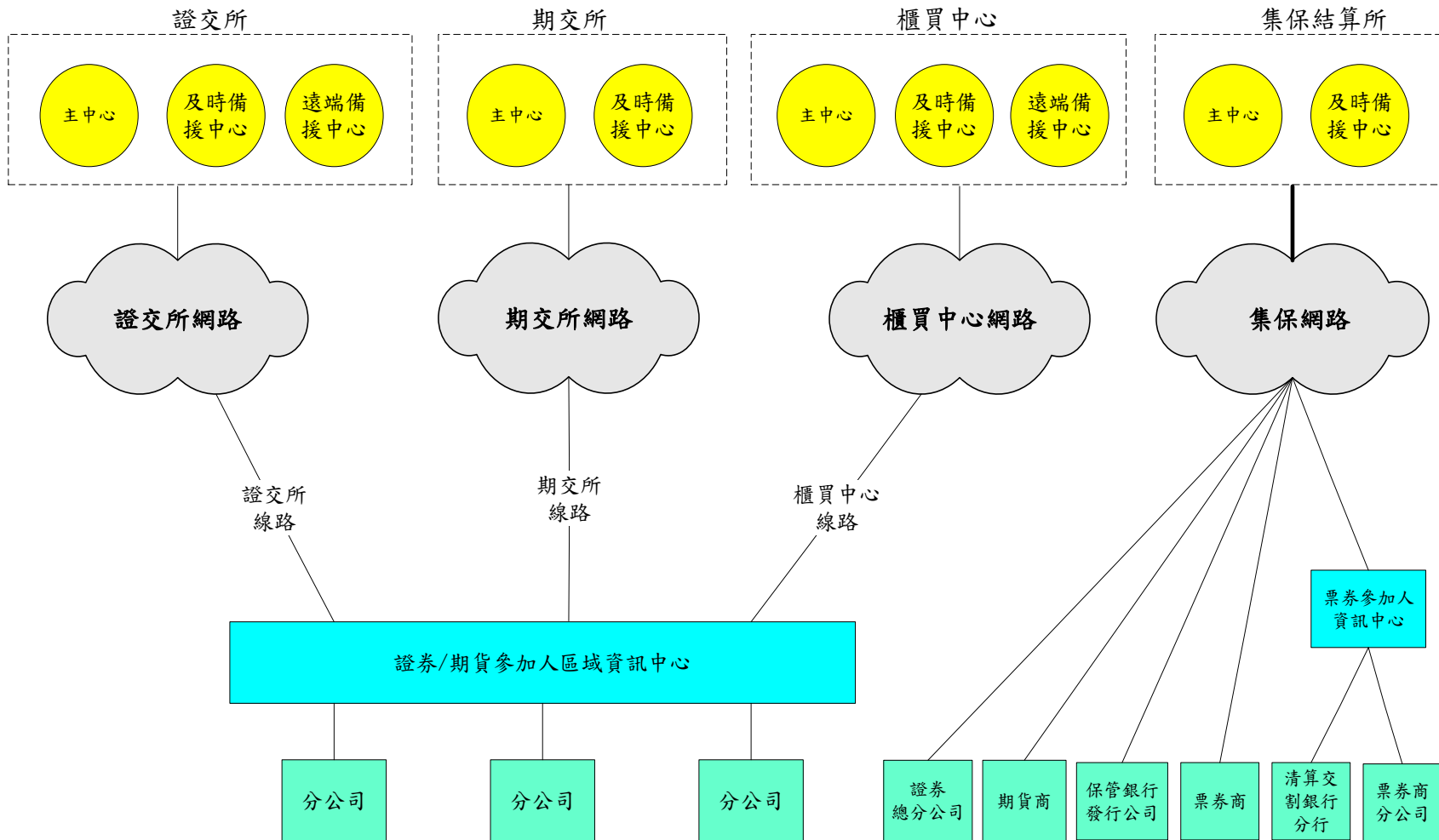
可在同一條線內依各自需求安排1~4家周邊單位作業

用戶可自行選擇不同電信公司線路使用

貳、證券期貨市場網路連線之現況與未來



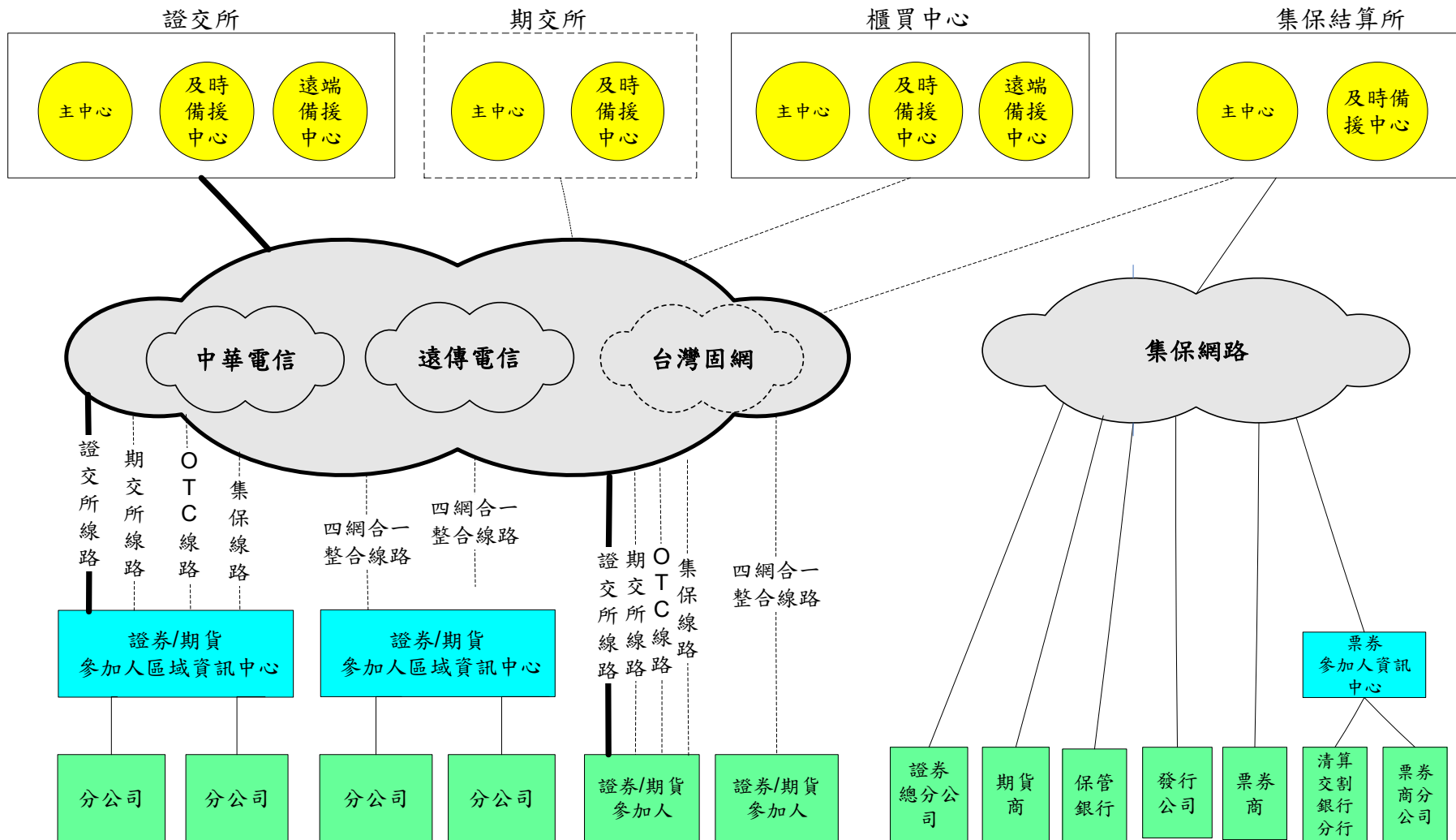
各周邊單位對外連線現況示意圖



貳、證券期貨市場網路連線之現況與未來(續)



四網合一後示意圖

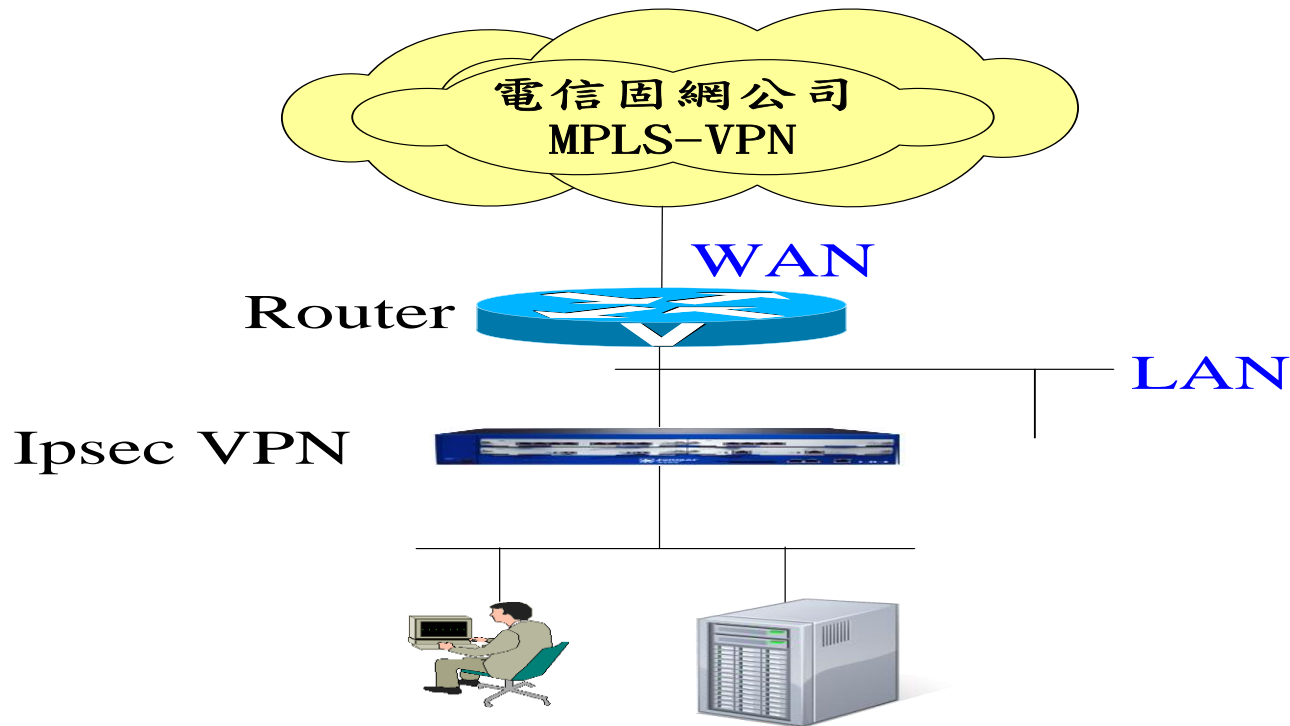


叁、整合網路集保參加人連線架構-1



連線架構：

1. 配置單一路由器，連接單一條電路。
2. 配置單一IPsec VPN設備。

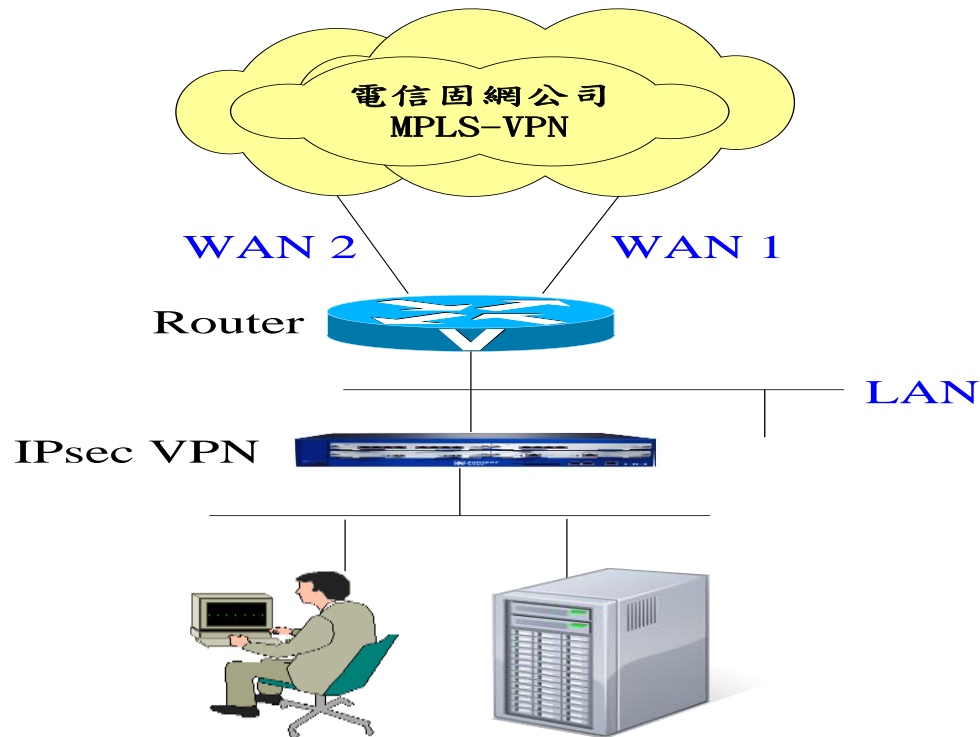


叁、整合網路集保參加人連線架構-2



連線架構：

1. 配置單一路由器，連接單一電信公司的兩條電路。
2. 配置單一IPsec VPN設備。

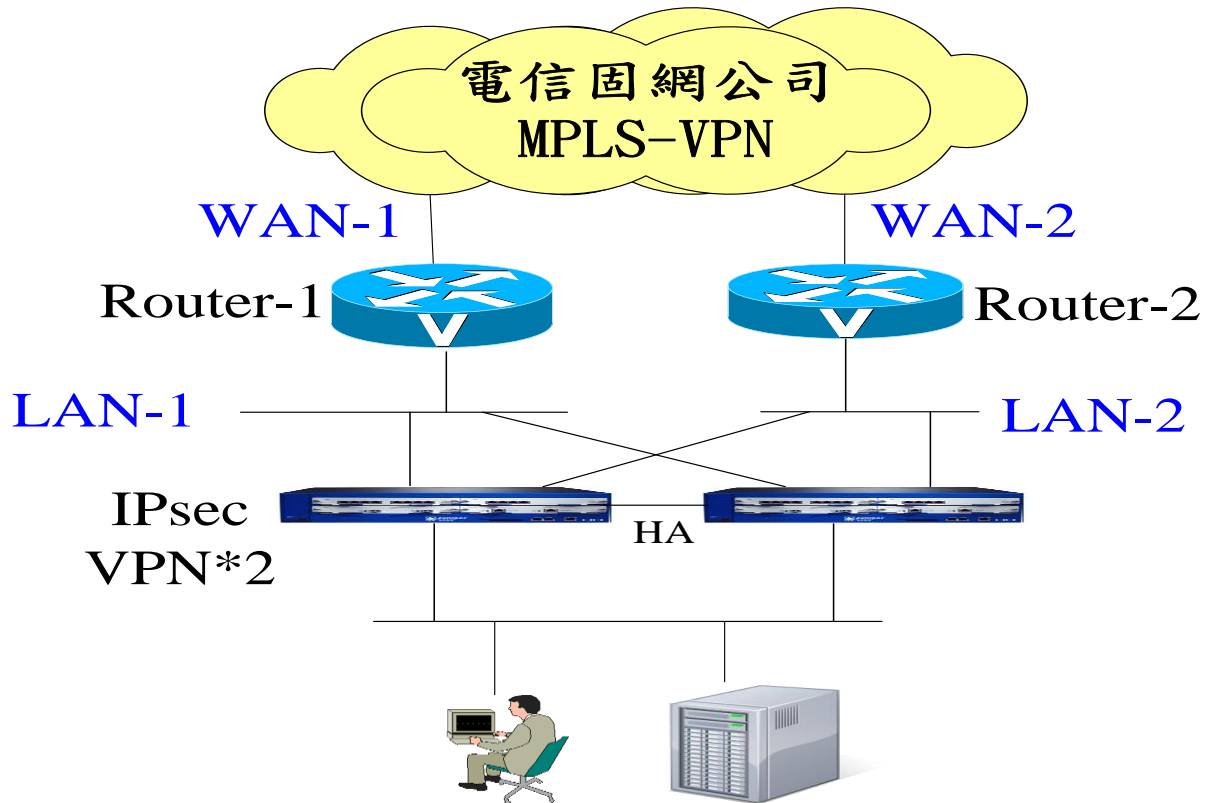


叁、整合網路集保參加人連線架構-3



連線架構：

1. 配置雙路由器，每一路由器連接同一電信公司的一條電路。
2. 配置雙IPsec VPN設備。

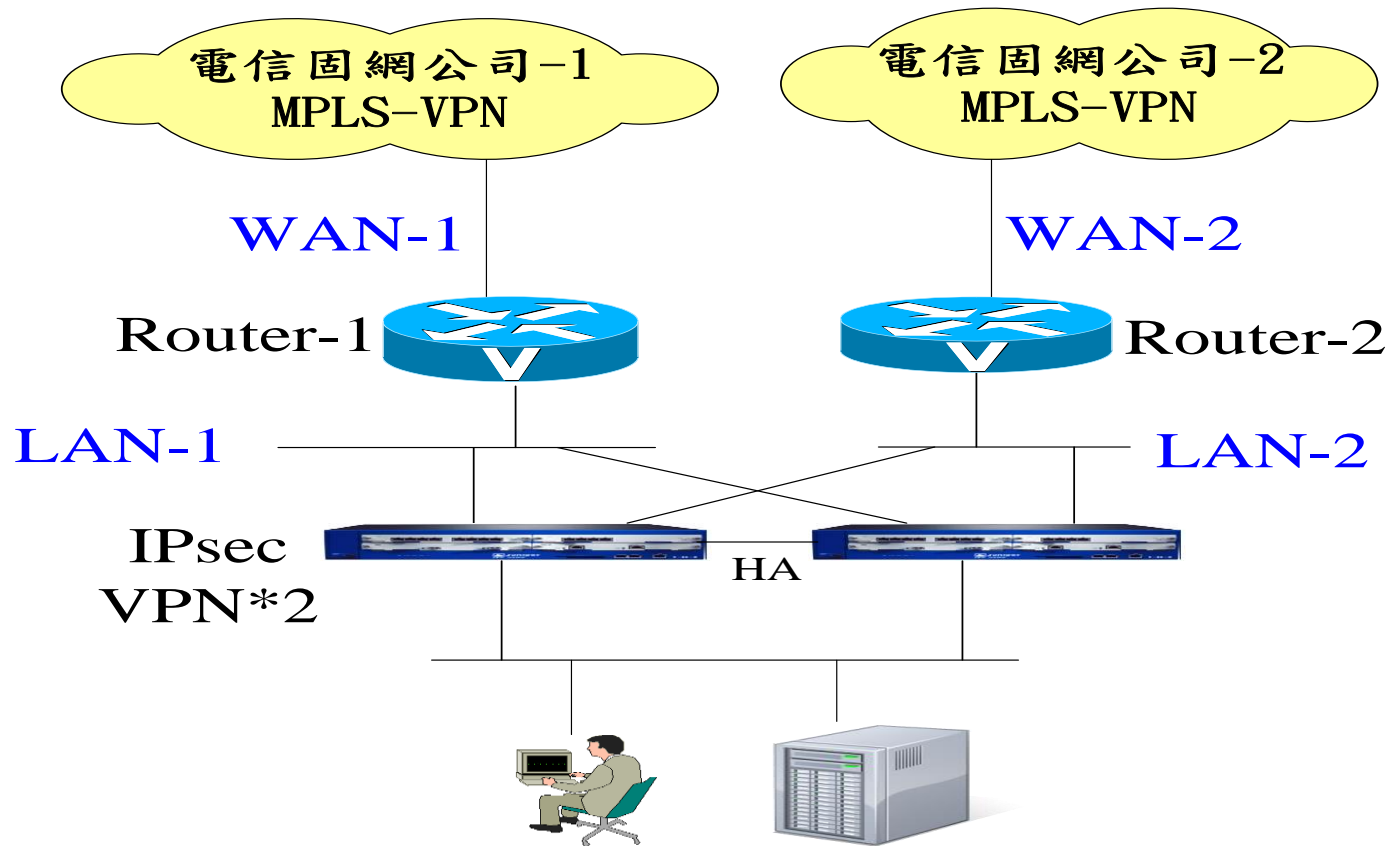


參、整合網路集保參加人連線架構-4

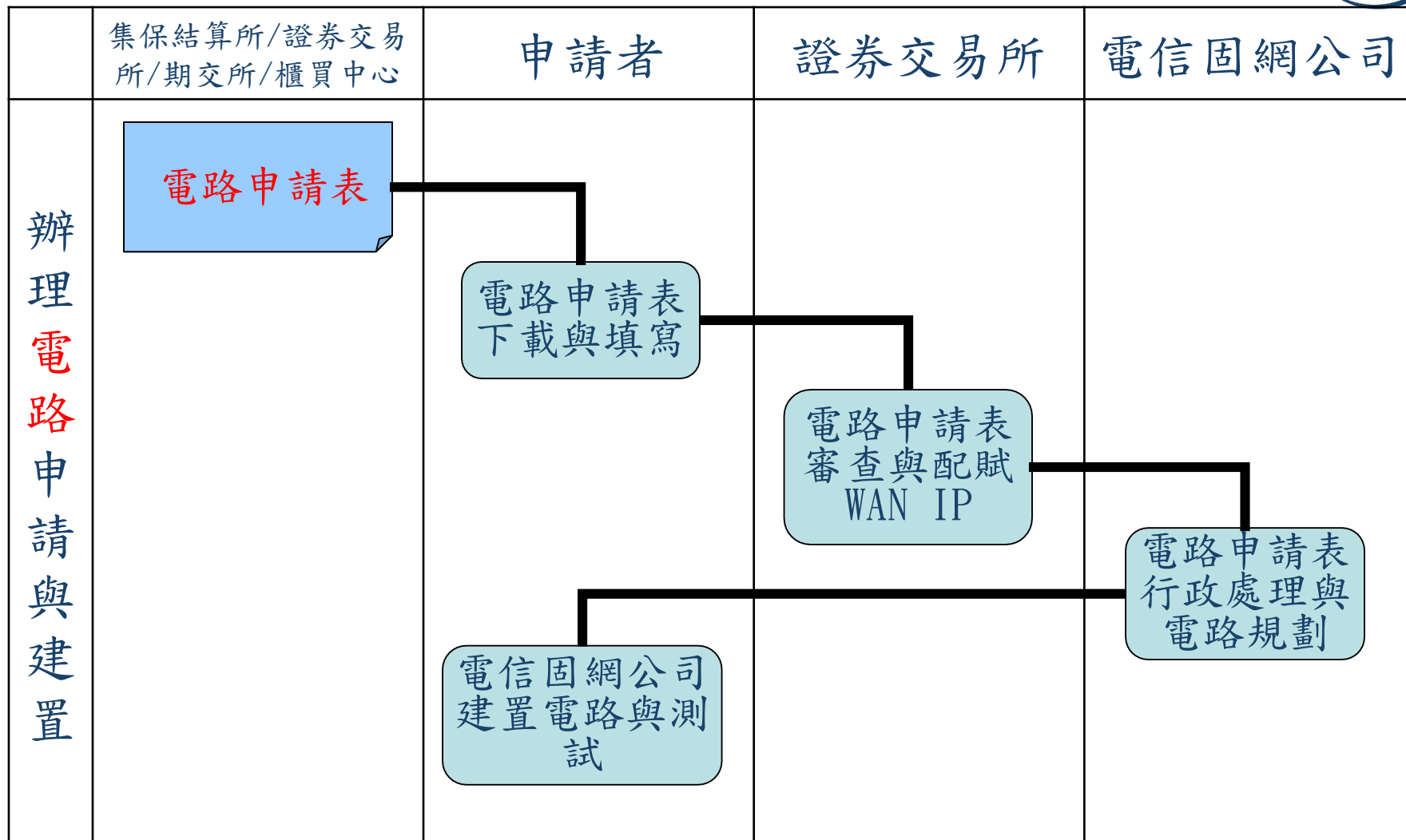


連線架構：

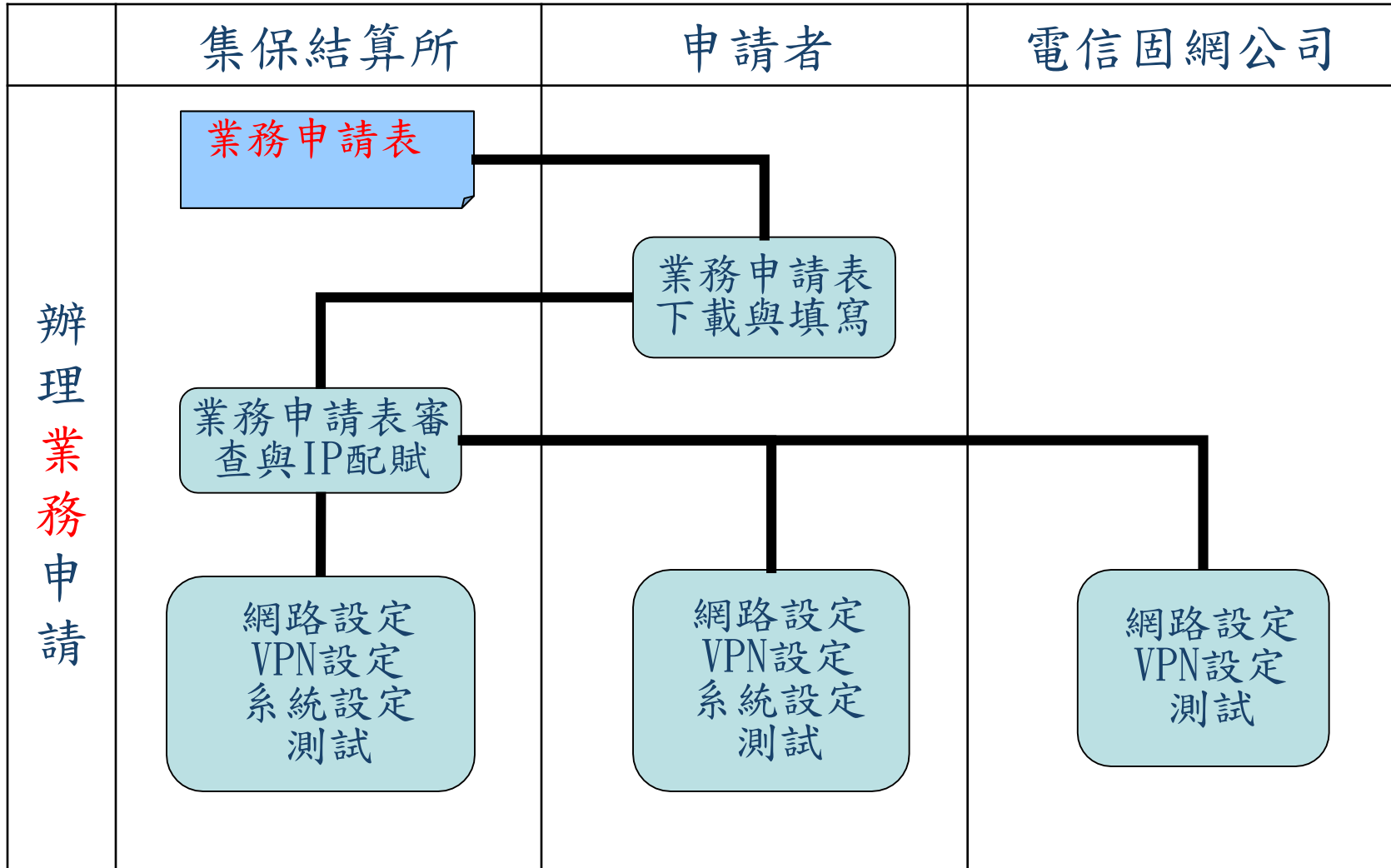
1. 配置雙路由器，每一路由器連接不同電信公司的一條電路。
2. 配置雙IPsec VPN設備。



肆、未來整合網路申請流程



肆、未來整合網路申請流程 (續)



肆、未來整合網路申請流程(續)



1. 100年7月1日起接受申請連線。

**2. 申請表單下載網址：
http://www.tdcc.com.tw/tc_12download.htm**



連繫窗口

資訊作業部規劃管制組

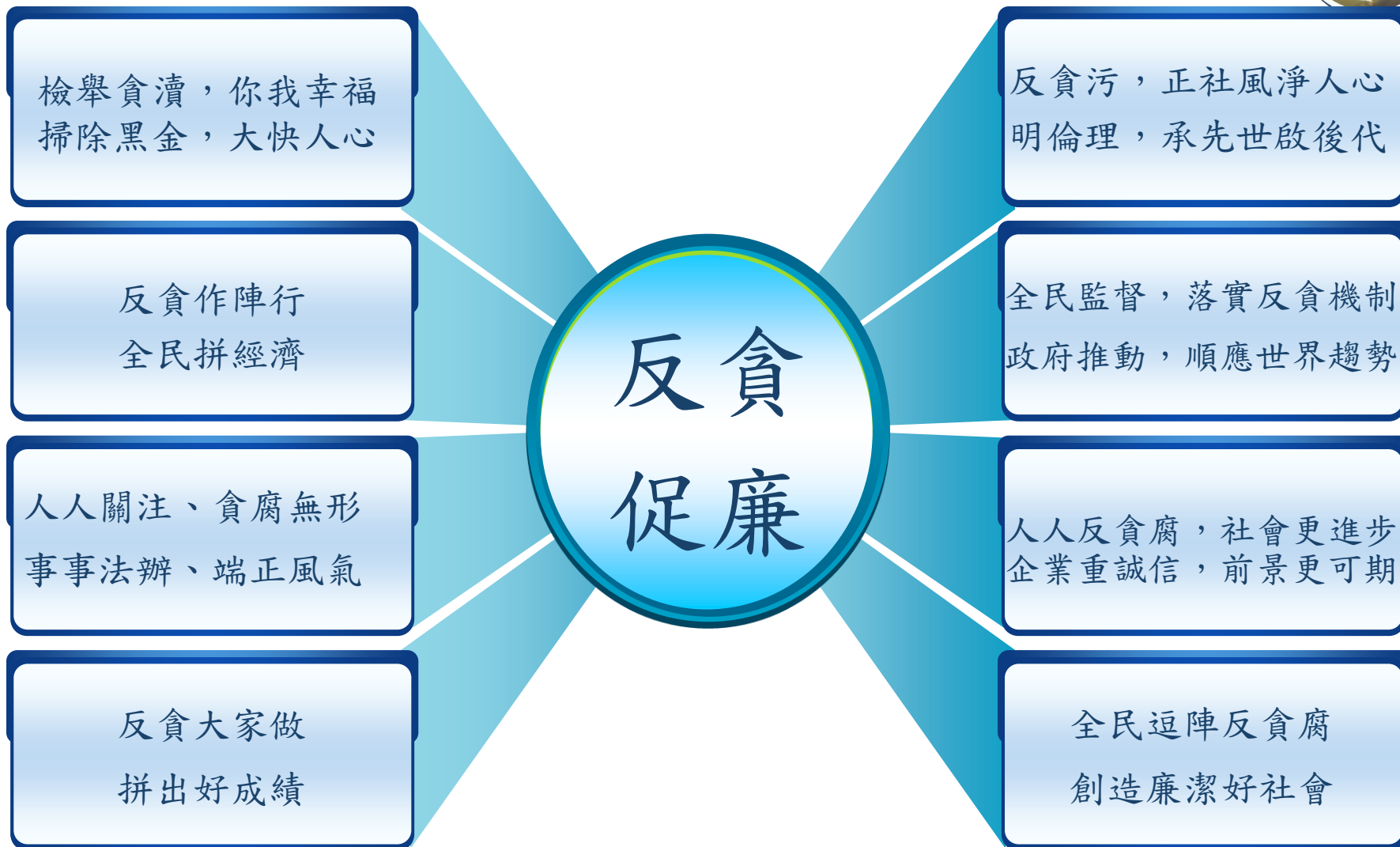
電話：(02)2655-3788#555。



Q & A

敬請指教

反貪促廉觀念宣導



企業誠信及倫理觀念宣導



誠信關懷客戶，法紀面對市場，憑公司治理做事，用行動拒絕貪瀆。

企業

企業誠信及倫理

投資人

為保障自身權益，請勿將集保摺及印鑑，交與他人保管及使用。

公司治理觀念宣導



● 落實股東行動主義

讓股東主動關心公司營運狀況，督促公司經營者能盡善良管理人責任。

● 落實公司治理

讓公司經營狀況更公開及管理制度更嚴謹，經營者應以忠實誠信原則經營企業，創造股東最大利益。

● 善盡企業社會責任

鼓勵公司善盡企業社會責任，擴大予以表揚讓大眾週知，讓公司更有意願建立企業倫理及企業形象。

Thank You !

